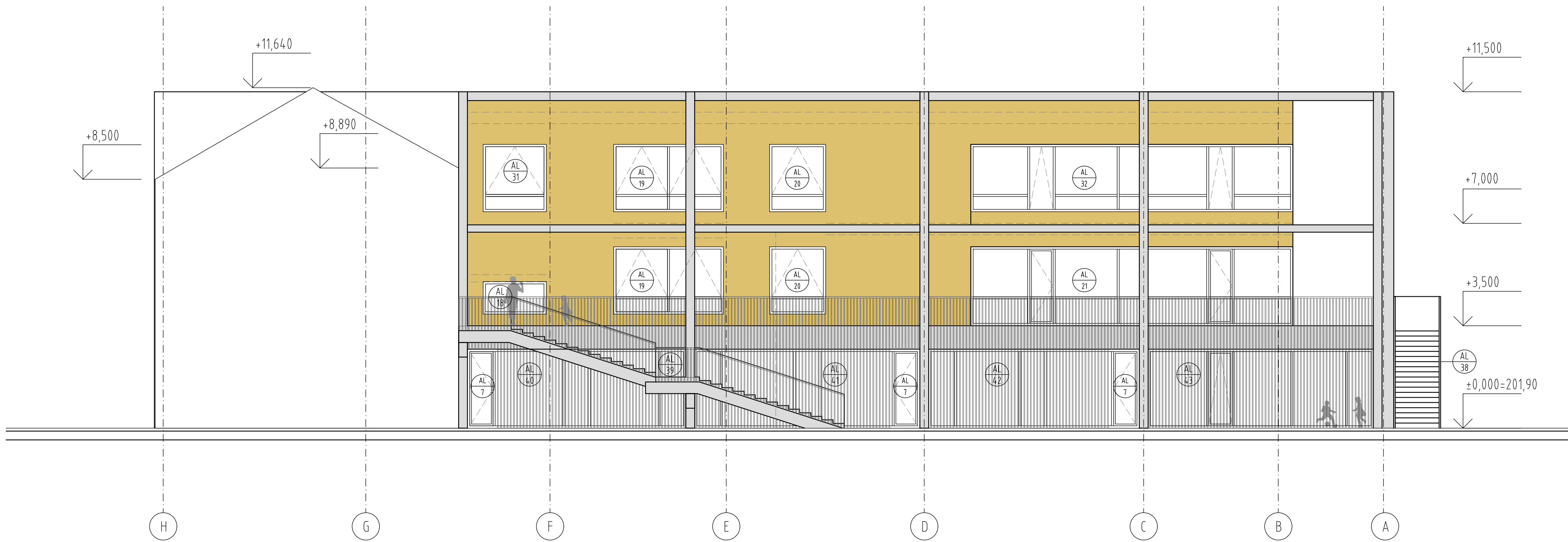


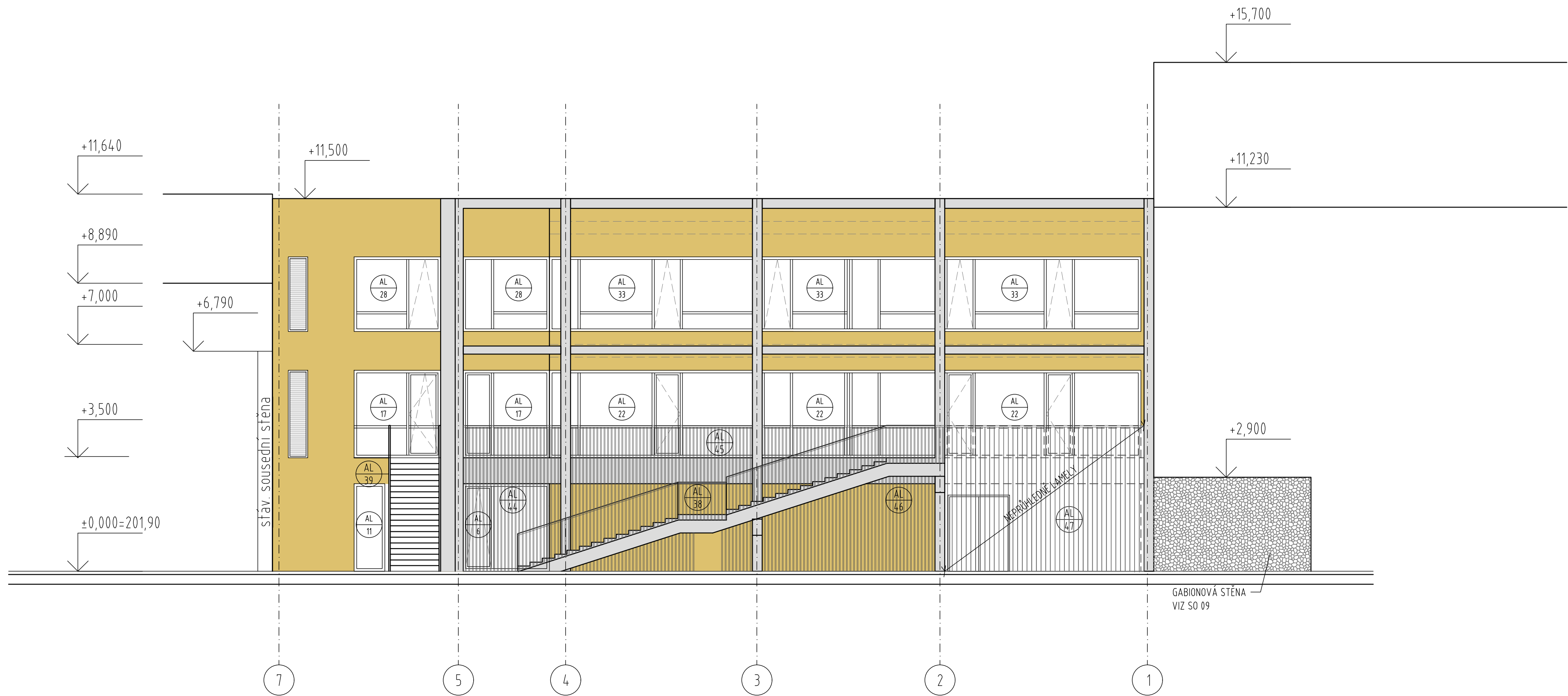
POHLED VÝCHODNÍ Z ULICE ŠÁMALOVA



POHLED SEVERNÍ



POHLED ZÁPADNÍ



POHLED JIŽNÍ



- LEGENDA MATERIÁLŮ
- KERAMICKÝ OBKLAD 50/150MM SVĚTLÉ BÉŽOVÁ
 - TRELÁŽ - POPÍNAVÉ ROSTLINY
 - POHLEDOVÝ BETON - BĚLENÝ (PŘEFA PRVKY)
 - HLINÍKOVÉ OTVŮRNÉ OKENICE
 - STĚRKA SVĚTLÉ ŠEDÁ, VZHLED BETONU
 - OMÍTKA TM ŠEDÁ (ANTRACIT)
 - HLINÍKOVÉ LAMELY SKLÁDANÉ S PŘEKRYTÍM (NEPRŮHLÉDNÉ)
 - PLNÁ GABIONOVÁ STĚNA

REVIZE 1 - 02/2025

1:500 - 201,90 MĚŘÍM B.P.P.

INVESTOR :	STATUTÁRNÍ MĚSTO BRNO	DOPLŇKOVÉ NÁM. 196/1, 602 00 BRNO
PROJEKT :	MATEŘSKÁ A ZÁKLADNÍ ŠKOLA ŠÁMALOVA, BRNO - ŽIDENICE	
STUPEŇ :	DOKUMENTACE PRO PROVEDENÍ STAVBY	
GENÉRALNÍ PROJEKTANT :		ie arch Ing. arch. Martin Borák IČ 260 79 990, IČ 260 79 990
PROJEKT :	ARCHITEKTONICKO STAVEBNÍ ŘEŠENÍ	STAVEBNÍ OBJEKT : SO 01 - MŠ A ZŠ
VEDOUcí PROJEKTANT :	ING. ARCH. MĚSTO BRNO	
ZODPOVĚDNÝ PROJEKTANT :	ING. ARCH. MARTIN BORÁK	
VYPRACOVAL :	JŠ MASOPUST	
KONTROLOVAL :	ING. ARCH. MARTIN BORÁK	
NÁZEV VÝKRESU :		DATA : 12/2021
POHLEDY :		MĚŘÍTKO : 1:100
		PÁRE : ČÍSLO VÝKRESU : D.1.1.09